

HAUPT STRASSE

TOP 2.3

1. OBERGESCHOSS
HAUPTSTRASSE 117

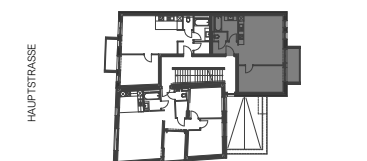
Flächenliste

Vorraum	4,59 m ²
Bad	4,52 m ²
WC	1,54 m ²
Wohnküche	27,91 m ²
Zimmer	14,54 m ²
Abstellraum	2,45 m ²
Loggia	4,90 m ²

Wohnnutzfläche 60,45 m²

Parteienkeller 4,25 m²

Lageplan



Ein Projekt der:

H117 Projektentwicklungs- und Vermietungs GmbH
Gartengasse 58
7022 Schattendorf

Vermarktet von:

**trimmel
development.**

Allfällige Änderungen der Ausführungen und Ausstattungen bleiben vorbehalten, insbesondere solche, die aus technischen Gründen oder aufgrund von baubehördlichen Vorschriften notwendig werden und sofern die Lage und Bestand der Wohnungen nicht nennenswert verändern. Alle Maßangaben sind Circa Maße. Die beiliegenden Pläne dienen zur Illustration und sind nicht für die Anfertigung von Einbaumöbel geeignet. Die Ausführung und Flächenangaben erfolgen laut Vertrag. Die dargestellte Möblierung ist im Leistungsumfang nicht enthalten.

